

EXMAR

艾克斯玛

Rohrschellen

Tube clamps

管夹



Übersicht

Overview

综述

Seite / Page / 页

Seite / Page / 页

Schellenkörper PP, Serie A
Clamp body PP, series A
管夹本体 PP, 系列 A

80.4-80.5



RS RGA-PP

Anschweissplatte kurz, Serie B
Weld-on plate short, series B
短焊接式底板, 系列 B

80.14



RS AKZ3B

Schellenkörper PA, Serie A
Clamp body PA, series A
管夹本体 PA, 系列 A

80.6-80.7



RS RGA-PA

Deckplatte, Serie A
Cover plate, series A
上盖板, 系列 A

80.15



RS DPA

Schellenkörper PA flammh., Serie A
Clamp body PA flame ret., series A
管夹本体 PA 阻燃, 系列 A

80.8



RS RGA-PA F

Deckplatte, Serie B
Cover plate, series B
上盖板, 系列 B

80.16



RS DPB

Schellenkörper Aluminium, Serie A
Clamp body aluminium, series A
管夹本体 铝, 系列 A

80.9



RS RGA-AL

Sechskantschraube, Serie A
Hexagon screw, series A
六角紧固螺栓, 系列 A

80.17-80.18



RS SSA/SSB

Schellenkörper PP, Serie B
Clamp body PP, series B
管夹本体 PP, 系列 B

80.10



RS RGB-PP

Innensechskantschraube, Serie A
Hexagon socket screw, series A
内六角紧固螺栓, 系列 A

80.19-80.20



RS ISA/ISB

Schellenkörper PA, Serie B
Clamp body PA, series B
管夹本体 PA, 系列 B

80.11



RS RGB-PA

Aufbauschraube, Serie A
Stacking screw, series A
装配螺栓, 系列 A

80.21



RS ASA

Schellenkörper PA flammh., Serie B
Clamp body PA flame ret., series B
管夹本体 PA 阻燃, 系列 B

80.12



RS RGB-PA F

Tragschiene, Serie A
Mounting rail, series A
支撑轨, 系列 A

80.22



RS TS

Anschweissplatte kurz, Serie A
Weld-on plate short, series A
短焊接式底板, 系列 A

80.13



RS AKZ1A

Tragschienenmutter, Serie A
Rail nut, series A
支撑导轨螺母, 系列 A

80.23-80.24



RS TMA/TMVA/TMB

Rohrschellen

Tube clamps

管夹

Funktion

- Halten und Führen von Rohrleitungen
- Aufnahme von axialen und radialen Kräften
- Bewegungen verhindern oder dämpfen

Norm

leichte Baureihe Serie A/B, nach DIN 3015

Werkstoff

- Rohrschellen: PP, PA6, PA66 F, Aluminium
- Anschweißplatten: Stahl phosphatiert und Edelstahl 1.4401/1.4571
- Tragschienen: Stahl blank und Edelstahl 1.4401/1.4571
- Tragschienenmutter, Schrauben, Deckplatten: Stahl verzinkt und Edelstahl 1.4401/1.4571

Eigenschaften

PP Rohrschellen:

- -30°C bis +90°C
- leichter als Rohrschellen aus PA6
- Rohrhaltekräfte von 0.6 kN bis 2.3 kN
- Farbe: dunkelgrün

PA6 Rohrschellen:

- -40°C bis +120°C
- schwerer als Rohrschellen aus PP
- Rohrhaltekräfte von 0.6 kN bis 3.5 kN
- leicht flammhemmend
- Farbe: schwarz

PA66 F Rohrschellen:

- -40°C bis +120°C
- schwerer als Rohrschellen aus PP
- Rohrhaltekräfte von 0.6 kN bis 3.5 kN
- Erfüllung der Anforderungssätze R22 / R23 / R24 / R26 für die Gefährdungsstufen HL1-HL2-HL3 nach EN 45545-2
- Farbe: weiss-grau

Aluminium Rohrschellen:

- -40°C bis +300°C
- Rohrhaltekräfte von 3.5 kN bis 8.9 kN
- Farbe: grau

Chemische Beständigkeit

Function

- fixation and guidance of tubes
- absorption of axial and radial forces
- to absorb or prevent movement

Norm

light series A/B, according to DIN 3015

Material

- tube clamps: PP, PA6, PA66 F, aluminium
- weld-on plates: steel phosphatized or stainless steel 1.4401/1.4571
- mounting rails: bright steel or stainless steel 1.4401/1.4571
- rail nuts, screws, cover plates: zinc-plated steel or stainless steel 1.4401/1.4571

Characteristics

Tube clamps made of PP:

- -30°C to +90°C
- lighter than tube clamps made of PA6
- tube holding power 0.6 kN to 2.3 kN
- color: dark green

Tube clamps made of PA6:

- -40°C to +120°C
- heavier than tube clamps made of PP
- tube holding power 0.6 kN to 3.5 kN
- slightly flame retardant
- color: black

Tube clamps made of PA66 F:

- -40°C to +120°C
- heavier than tube clamps made of PP
- tube holding power 0.6 kN to 3.5 kN
- fulfilment of the requirement sets R22 / R23 / R24 / R26 for the hazard levels HL1-HL2-HL3 according to EN 45545-2
- color: white-grey

Tube clamps made of aluminium:

- -40°C to +300°C
- tube holding power 3.5 kN to 8.9 kN
- color: grey

Chemical resistance

功能

- 固定和引导管件
- 吸收轴向力和径向力
- 缓冲或防止移动

规格

轻质型系列 A/B, 根据 DIN 3015 标准制造

材料

- 管夹: PP, PA6, PA66 F, 铝
- 焊接板: 碳钢材料或不锈钢 1.4401/1.4571
- 支撑导轨: 光面钢或不锈钢 1.4401/1.4571
- 支撑导轨螺母, 螺栓, 上盖板: 镀锌钢或不锈钢 1.4401/1.4571

特性

由 PP 制成的管夹:

- 可耐受温度: -30°C 至 +90°C
- 比由 PA6 制成的管夹更轻
- 管件夹持力为 0.6 kN 至 2.3 kN
- 颜色: 深绿色

由 PA6 制成的管夹:

- 可耐受温度: -40°C 至 +120°C
- 比由 PP 制成的管夹重
- 管件夹持力为 0.6 kN 至 3.5 kN
- 有微弱阻燃性
- 颜色: 黑色

由 PA66 F 制成的管夹:

- 可耐受温度: -40°C 至 +120°C
- 比由 PP 制成的管夹重
- 管件夹持力为 0.6 kN 至 3.5 kN
- 满足危险等级 HL1-HL2-HL3 的要求组 R22 / R23 / R24 / R26 (根据 EN 45545-2 标准)
- 颜色: 白-灰

由铝制成的管夹

- 可耐受温度: -40°C 至 +300°C
- 管件夹持力为 3.5 kN 至 8.9 kN
- 颜色: 灰色

耐化学性

	PP Rohrschellen Tube clamps made of PP 由 PP 制成的管夹	PA Rohrschellen Tube clamps made of PA 由 PA 制成的管夹	Aluminium Rohrschellen Tube clamps made of aluminium 由铝制成的管夹
Säuren acids 酸	bedingt beständig limited resistance 耐腐蚀性有限	bedingt beständig limited resistance 耐腐蚀性有限	bedingt beständig limited resistance 耐腐蚀性有限
Laugen alkalis 碱	bedingt beständig limited resistance 耐腐蚀性有限	bedingt beständig limited resistance 耐腐蚀性有限	bedingt beständig limited resistance 耐腐蚀性有限
Alkohole alcohols 醇	beständig resistant 耐腐蚀	beständig resistant 耐腐蚀	beständig resistant 耐腐蚀
Benzin gasoline 汽油	bedingt beständig limited resistance 耐腐蚀性有限	beständig resistant 耐腐蚀	beständig resistant 耐腐蚀
Mineralöl mineral oil 矿物油	bedingt beständig limited resistance 耐腐蚀性有限	beständig resistant 耐腐蚀	beständig resistant 耐腐蚀
sonstige Öle other oils 其他油类	beständig resistant 耐腐蚀	beständig resistant 耐腐蚀	beständig resistant 耐腐蚀

Schellenkörper

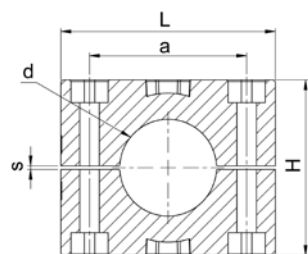
PP, Serie A

Clamp body

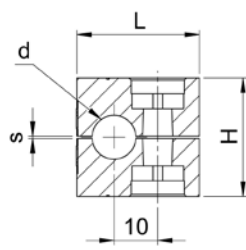
PP, series A

管夹本体

PP, 系列 A



Size 1 - 7



Size 0



RS RGA-PP

Type-S-d	Mat.-Nr.	d (")	G	L	H	a	s	kg/100
RS RGA-PP-0-4	906.1000.004	-	-	28.0	27.0	0.0	0.60	0.990
RS RGA-PP-0-6	906.1000.006	-	-	28.0	27.0	0.0	0.60	0.850
RS RGA-PP-0-6.4	906.1000.007	1/4	-	28.0	27.0	0.0	0.60	1.020
RS RGA-PP-0-8	906.1000.008	5/16	-	28.0	27.0	0.0	0.60	0.950
RS RGA-PP-0-9.5	906.1000.009	3/8	-	28.0	27.0	0.0	0.60	0.850
RS RGA-PP-0-10	906.1000.010	-	G 1/8	28.0	27.0	0.0	0.60	0.940
RS RGA-PP-0-12	906.1000.012	-	-	28.0	27.0	0.0	0.60	0.890
RS RGA-PP-1-6	906.1000.106	-	-	34.0	27.0	20.0	0.60	1.360
RS RGA-PP-1-6.4	906.1000.107	1/4	-	34.0	27.0	20.0	0.60	1.190
RS RGA-PP-1-8	906.1000.108	5/16	-	34.0	27.0	20.0	0.60	1.230
RS RGA-PP-1-9.5	906.1000.109	3/8	-	34.0	27.0	20.0	0.60	1.340
RS RGA-PP-1-10	906.1000.110	-	G 1/8	34.0	27.0	20.0	0.60	1.160
RS RGA-PP-1-12	906.1000.112	-	-	34.0	27.0	20.0	0.60	1.300
RS RGA-PP-2-12.7	906.1000.212	1/2	-	42.0	33.0	26.0	0.80	1.740
RS RGA-PP-2-13.5	906.1000.213	-	G 1/4	42.0	33.0	26.0	0.80	1.690
RS RGA-PP-2-14	906.1000.214	-	-	42.0	33.0	26.0	0.80	1.650
RS RGA-PP-2-15	906.1000.215	-	-	42.0	33.0	26.0	0.80	1.610
RS RGA-PP-2-16	906.1000.216	5/8	-	42.0	33.0	26.0	0.80	1.640
RS RGA-PP-2-17.2	906.1000.217	-	G 3/8	42.0	33.0	26.0	0.80	1.540
RS RGA-PP-2-18	906.1000.218	-	-	42.0	33.0	26.0	0.80	1.500
RS RGA-PP-3-19	906.1000.319	3/4	-	49.0	35.0	33.0	1.00	1.770
RS RGA-PP-3-20	906.1000.320	-	-	49.0	35.0	33.0	1.00	1.830
RS RGA-PP-3-21.3	906.1000.321	-	G 1/2	49.0	35.0	33.0	1.00	1.870
RS RGA-PP-3-22	906.1000.322	-	-	49.0	35.0	33.0	1.00	1.840
RS RGA-PP-3-23	906.1000.323	-	-	49.0	35.0	33.0	1.00	1.810
RS RGA-PP-3-25	906.1000.325	-	-	49.0	35.0	33.0	1.00	1.940
RS RGA-PP-3-25.4	906.1000.326	1	-	49.0	35.0	33.0	1.00	1.700
RS RGA-PP-4-26.9	906.1000.426	-	G 3/4	59.0	42.0	40.0	1.20	2.700
RS RGA-PP-4-28	906.1000.428	-	-	59.0	42.0	40.0	1.20	2.590
RS RGA-PP-4-30	906.1000.430	-	-	59.0	42.0	40.0	1.20	2.530

Fortsetzung nächste Seite

Continued on next page

接下页

d=Rohr außen-ø
d (")=Rohr außen-ø Zoll
G=Rohr-Nennweite
S=Schellengröße

d=tube outside diameter
d (")=tube outside diameter inch
G=tube nominal width
S=size of clamp

d=管外径
d (")=管外径 英寸
G=公称管径
S=管夹尺寸

Rohrschellen

Tube clamps

管夹

Schellenkörper

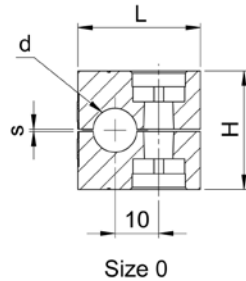
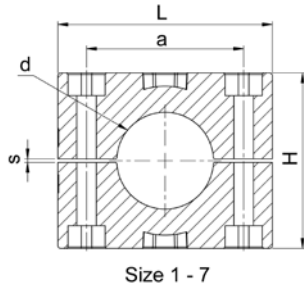
PP, Serie A

Clamp body

PP, series A

管夹本体

PP, 系列 A



RS RGA-PP

Type-S-d	Mat.-Nr.	d (")	G	L	H	a	s	kg/100
RS RGA-PP-5-32	906.1000.532	1 1/4	-	71.0	58.0	52.0	1.20	4.780
RS RGA-PP-5-33.7	906.1000.533	-	G 1	71.0	58.0	52.0	1.20	4.760
RS RGA-PP-5-35	906.1000.535	-	-	71.0	58.0	52.0	1.20	4.780
RS RGA-PP-5-38	906.1000.538	1 1/2	-	71.0	58.0	52.0	1.20	4.320
RS RGA-PP-5-40	906.1000.540	-	-	71.0	58.0	52.0	1.20	4.250
RS RGA-PP-5-42	906.1000.542	-	G 1 1/4	71.0	58.0	52.0	1.20	4.030
RS RGA-PP-6-44.5	906.1000.644	1 3/4	-	86.0	66.0	66.0	1.20	5.970
RS RGA-PP-6-45	906.1000.645	-	-	86.0	66.0	66.0	1.20	5.940
RS RGA-PP-6-48	906.1000.648	-	G 1 1/2	86.0	66.0	66.0	1.20	5.600
RS RGA-PP-6-50	906.1000.650	-	-	86.0	66.0	66.0	1.20	5.510
RS RGA-PP-6-50.8	906.1000.651	2	-	86.0	66.0	66.0	1.20	5.330
RS RGA-PP-6-52	906.1000.652	-	-	86.0	66.0	66.0	1.20	5.180
RS RGA-PP-6-54	906.1000.654	-	-	86.0	66.0	66.0	1.20	5.840
RS RGA-PP-6-55	906.1000.655	-	-	86.0	66.0	66.0	1.20	4.750
RS RGA-PP-6-57	906.1000.657	-	-	86.0	66.0	66.0	1.20	4.520
RS RGA-PP-7-57.2	906.1000.757	2 1/4	-	121.0	93.6	94.0	1.60	13.600
RS RGA-PP-7-60.3	906.1000.760	-	G 2	121.0	93.6	94.0	1.60	13.650
RS RGA-PP-7-63.5	906.1000.763	2 1/2	-	121.0	93.6	94.0	1.60	12.550
RS RGA-PP-7-70	906.1000.770	2 3/4	-	121.0	93.6	94.0	1.60	12.100
RS RGA-PP-7-73	906.1000.773	-	-	121.0	93.6	94.0	1.60	14.000
RS RGA-PP-7-76.1	906.1000.776	3	G 2 1/2	121.0	93.6	94.0	1.60	10.950

Tiefe der Schellenkörper = 30 mm

Depth of clamp body = 30 mm

卡箍体的深度=30毫米

Lieferung nur in Einheitspackungen:
Größen 0 bis 6 = Beutel à 25 Stk.
Größe 7 = Beutel à 10 Stk.

Delivery in packing units only:
Sizes 0 to 6 = Bags with 25 pcs.
Size 7 = Bags with 10 pcs.

以单位包装发货:
尺寸0至6 = 25个/袋
尺寸7 = 10个/袋

d=Rohr außen-ø
d (")=Rohr außen-ø zoll
G=Rohr-Nennweite
S=Schellengröße

d=tube outside diameter
d (")=tube outside diameter inch
G=tube nominal width
S=size of clamp

d=管外径
d (")=管外径 英寸
G=公称管径
S=管夹尺寸

Rohrschellen

Tube clamps

管夹

Schellenkörper

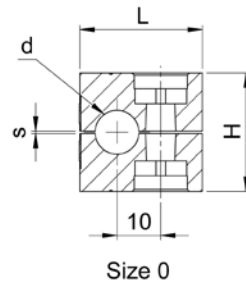
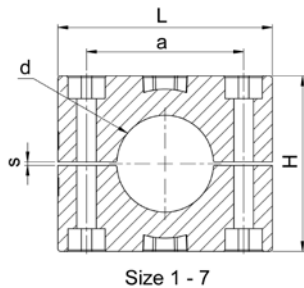
PA, Serie A

Clamp body

PA, series A

管夹本体

PA, 系列 A



RS RGA-PA

Type-S-d	Mat.-Nr.	d (")	G	L	H	a	s	kg/100
RS RGA-PA-0-4	906.2000.004	-	-	28.0	27.0	0.0	0.60	1.300
RS RGA-PA-0-6	906.2000.006	-	-	28.0	27.0	0.0	0.60	1.200
RS RGA-PA-0-6.4	906.2000.007	1/4	-	28.0	27.0	0.0	0.60	0.900
RS RGA-PA-0-8	906.2000.008	5/16	-	28.0	27.0	0.0	0.60	1.200
RS RGA-PA-0-9.5	906.2000.009	3/8	-	28.0	27.0	0.0	0.60	0.900
RS RGA-PA-0-10	906.2000.010	-	G 1/8	28.0	27.0	0.0	0.60	1.150
RS RGA-PA-0-12	906.2000.012	-	-	28.0	27.0	0.0	0.60	1.110
RS RGA-PA-1-6	906.2000.106	-	-	34.0	27.0	20.0	0.60	1.660
RS RGA-PA-1-6.4	906.2000.107	1/4	-	34.0	27.0	20.0	0.60	1.600
RS RGA-PA-1-8	906.2000.108	5/16	-	34.0	27.0	20.0	0.60	1.520
RS RGA-PA-1-9.5	906.2000.109	3/8	-	34.0	27.0	20.0	0.60	1.670
RS RGA-PA-1-10	906.2000.110	-	G 1/8	34.0	27.0	20.0	0.60	1.620
RS RGA-PA-1-12	906.2000.112	-	-	34.0	27.0	20.0	0.60	1.360
RS RGA-PA-2-12.7	906.2000.212	1/2	-	42.0	33.0	26.0	0.80	2.200
RS RGA-PA-2-13.5	906.2000.213	-	G 1/4	42.0	33.0	26.0	0.80	2.150
RS RGA-PA-2-14	906.2000.214	-	-	42.0	33.0	26.0	0.80	1.960
RS RGA-PA-2-15	906.2000.215	-	-	42.0	33.0	26.0	0.80	2.010
RS RGA-PA-2-16	906.2000.216	5/8	-	42.0	33.0	26.0	0.80	1.890
RS RGA-PA-2-17.2	906.2000.217	-	G 3/8	42.0	33.0	26.0	0.80	2.100
RS RGA-PA-2-18	906.2000.218	-	-	42.0	33.0	26.0	0.80	1.820
RS RGA-PA-3-19	906.2000.319	3/4	-	49.0	35.0	33.0	1.00	2.430
RS RGA-PA-3-20	906.2000.320	-	-	49.0	35.0	33.0	1.00	2.630
RS RGA-PA-3-21.3	906.2000.321	-	G 1/2	49.0	35.0	33.0	1.00	2.390
RS RGA-PA-3-22	906.2000.322	-	-	49.0	35.0	33.0	1.00	2.310
RS RGA-PA-3-23	906.2000.323	-	-	49.0	35.0	33.0	1.00	2.160
RS RGA-PA-3-25	906.2000.325	-	-	49.0	35.0	33.0	1.00	2.090
RS RGA-PA-3-25.4	906.2000.326	1	-	49.0	35.0	33.0	1.00	2.080
RS RGA-PA-4-26.9	906.2000.426	-	G 3/4	59.0	42.0	40.0	1.20	3.400
RS RGA-PA-4-28	906.2000.428	-	-	59.0	42.0	40.0	1.20	3.210
RS RGA-PA-4-30	906.2000.430	-	-	59.0	42.0	40.0	1.20	3.140

Fortsetzung nächste Seite

Continued on next page

接下页

d=Rohr außen-ø
d (")=Rohr außen-ø Zoll
G=Rohr-Nennweite
S=Schellengröße

d=tube outside diameter
d (")=tube outside diameter inch
G=tube nominal width
S=size of clamp

d=管外径
d (")=管外径 英寸
G=公称管径
S=管夹尺寸

Rohrschellen

Tube clamps

管夹

Schellenkörper

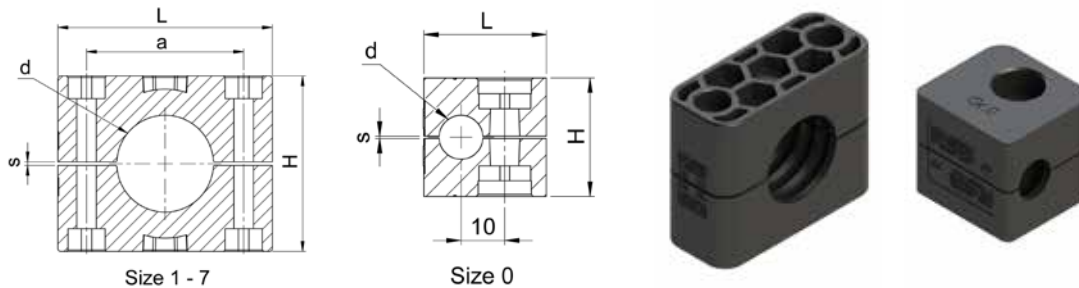
PA, Serie A

Clamp body

PA, series A

管夹本体

PA, 系列 A



RS RGA-PA

Type-S-d	Mat.-Nr.	d (")	G	L	H	a	s	kg/100
RS RGA-PA-5-32	906.2000.532	1 1/4	-	71.0	58.0	52.0	1.20	5.900
RS RGA-PA-5-33.7	906.2000.533	-	G 1	71.0	58.0	52.0	1.20	5.570
RS RGA-PA-5-35	906.2000.535	-	-	71.0	58.0	52.0	1.20	5.640
RS RGA-PA-5-38	906.2000.538	1 1/2	-	71.0	58.0	52.0	1.20	5.390
RS RGA-PA-5-40	906.2000.540	-	-	71.0	58.0	52.0	1.20	5.030
RS RGA-PA-5-42	906.2000.542	-	G 1 1/4	71.0	58.0	52.0	1.20	4.750
RS RGA-PA-6-44.5	906.2000.644	1 3/4	-	86.0	66.0	66.0	1.20	7.500
RS RGA-PA-6-45	906.2000.645	-	-	86.0	66.0	66.0	1.20	7.500
RS RGA-PA-6-48	906.2000.648	-	G 1 1/2	86.0	66.0	66.0	1.20	7.950
RS RGA-PA-6-50	906.2000.650	-	-	86.0	66.0	66.0	1.20	6.450
RS RGA-PA-6-50.8	906.2000.651	2	-	86.0	66.0	66.0	1.20	6.430
RS RGA-PA-6-52	906.2000.652	-	-	86.0	66.0	66.0	1.20	7.440
RS RGA-PA-6-54	906.2000.654	-	-	86.0	66.0	66.0	1.20	6.150
RS RGA-PA-6-55	906.2000.655	-	-	86.0	66.0	66.0	1.20	7.500
RS RGA-PA-6-57	906.2000.657	-	-	86.0	66.0	66.0	1.20	7.500
RS RGA-PA-7-57.2	906.2000.757	2 1/4	-	121.0	93.6	94.0	1.60	17.200
RS RGA-PA-7-60.3	906.2000.760	-	G 2	121.0	93.6	94.0	1.60	16.100
RS RGA-PA-7-63.5	906.2000.763	2 1/2	-	121.0	93.6	94.0	1.60	16.300
RS RGA-PA-7-70	906.2000.770	2 3/4	-	121.0	93.6	94.0	1.60	14.000
RS RGA-PA-7-73	906.2000.773	-	-	121.0	93.6	94.0	1.60	14.000
RS RGA-PA-7-76.1	906.2000.776	3	G 2 1/2	121.0	93.6	94.0	1.60	14.000

Tiefe der Schellenkörper = 30 mm

Depth of clamp body = 30 mm

卡箍体的深度=30毫米

Lieferung nur in Einheitspackungen:
Größen 0 bis 6 = Beutel à 25 Stk.
Größe 7 = Beutel à 10 Stk.

Delivery in packing units only:
Sizes 0 to 6 = Bags with 25 pcs.
Size 7 = Bags with 10 pcs.

以单位包装发货:
尺寸0至6 = 25个/袋
尺寸7 = 10个/袋

d=Rohr außen-ø
d (")=Rohr außen-ø zoll
G=Rohr-Nennweite
S=Schellengröße

d=tube outside diameter
d (")=tube outside diameter inch
G=tube nominal width
S=size of clamp

d=管外径
d (")=管外径 英寸
G=公称管径
S=管夹尺寸

Rohrschellen

Tube clamps

管夹

Schellenkörper

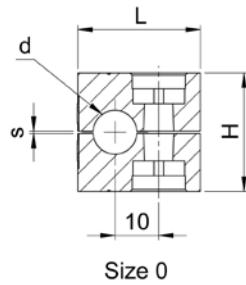
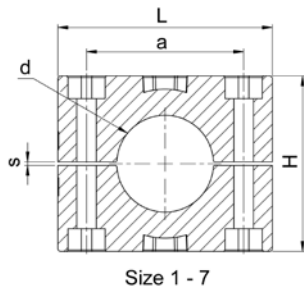
PA flammhemmend, Serie A

Clamp body

PA flame retardant, series A

管夹本体

PA 阻燃, 系列 A



RS RGA PA F

Type-S-d	Mat.-Nr.	d (")	G	L	H	a	s	kg/100
RS RGA-PA-0-10 F	906.2000.010.F	-	G 1/8	28.0	27.0	0.0	0.60	1.150
RS RGA-PA-1-8 F	906.2000.108.F	5/16	-	34.0	27.0	20.0	0.60	1.520
RS RGA-PA-1-10 F	906.2000.110.F	-	G 1/8	34.0	27.0	20.0	0.60	1.620
RS RGA-PA-2-18 F	906.2000.218.F	-	-	42.0	33.0	26.0	0.80	1.820
RS RGA-PA-3-19 F	906.2000.319.F	3/4	-	49.0	35.0	33.0	1.00	2.430
RS RGA-PA-3-22 F	906.2000.322.F	-	-	49.0	35.0	33.0	1.00	2.310

Tiefe der Schellenkörper = 30 mm

Depth of clamp body = 30 mm

卡箍体的深度=30毫米

Lieferung nur in Einheitspackungen = Beutel à 25 Stk.

Delivery in packing units only = bags with 25 pcs.

以单位包装发货 = 25个/袋

d=Rohr außen-ø
d (")=Rohr außen-ø zoll
G=Rohr-Nennweite
S=Schellengröße

d=tube outside diameter
d (")=tube outside diameter inch
G=tube nominal width
S=size of clamp

d=管外径
d (")=管外径 英寸
G=公称管径
S=管夹尺寸

Rohrschellen

Tube clamps

管夹

Schellenkörper

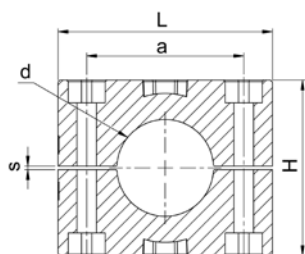
Aluminium, Serie A

Clamp body

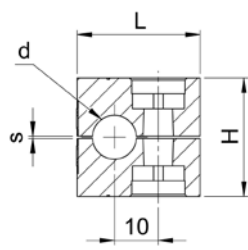
aluminium, series A

管夹本体

铝, 系列 A



Size 1 - 5



Size 0



RS RGA-AL

Type-S-d	Mat.-Nr.	d (")	G	L	H	a	s	kg/100
RS RGA-AL-0-10	906.7000.010	-	G 1/8	28.0	27.0	0.0	0.60	4.020
RS RGA-AL-0-12	906.7000.012	-	-	28.0	27.0	0.0	0.60	3.800
RS RGA-AL-1-6	906.7000.106	-	-	34.0	27.0	20.0	0.60	3.750
RS RGA-AL-1-8	906.7000.108	5/16	-	34.0	27.0	20.0	0.60	3.420
RS RGA-AL-1-10	906.7000.110	-	G 1/8	34.0	27.0	20.0	0.60	3.310
RS RGA-AL-1-12	906.7000.112	-	-	34.0	27.0	20.0	0.60	3.160
RS RGA-AL-2-15	906.7000.215	-	-	42.0	33.0	26.0	0.80	5.550
RS RGA-AL-2-18	906.7000.218	-	-	42.0	33.0	26.0	0.80	5.300
RS RGA-AL-3-22	906.7000.322	-	-	49.0	35.0	33.0	1.00	5.820
RS RGA-AL-3-25	906.7000.325	-	-	49.0	35.0	33.0	1.00	5.380
RS RGA-AL-4-28	906.7000.428	-	-	59.0	42.0	40.0	1.20	7.510
RS RGA-AL-5-35	906.7000.535	-	-	71.0	58.0	52.0	1.20	14.130
RS RGA-AL-5-42	906.7000.542	-	G 1 1/4	71.0	58.0	52.0	1.20	12.150

Tiefe der Schellenkörper = 30 mm

Depth of clamp body = 30 mm

卡箍体的深度=30毫米

Lieferung nur in Einheitspackungen = Beutel à 25 Stk.

Delivery in packing units only = bags with 25 pcs.

以单位包装发货 = 25个/袋

d=Rohr außen-ø
d (")=Rohr außen-ø zoll
G=Rohr-Nennweite
S=Schellengröße

d=tube outside diameter
d (")=tube outside diameter inch
G=tube nominal width
S=size of clamp

d=管外径
d (")=管外径 英寸
G=公称管径
S=管夹尺寸

Rohrschellen

Tube clamps

管夹

Schellenkörper

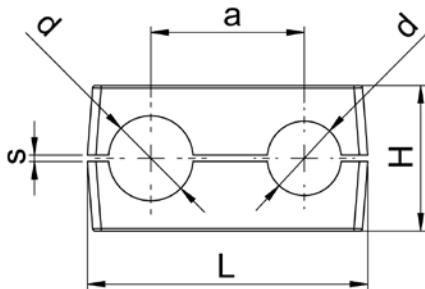
PP, Serie B (Zweiroherschellen)

Clamp body

PP, series B (twin-tube clamp)

管夹本体

PP, 系列 B (双耳卡箍)



RS RGB-PP

Type-S-d	Mat.-Nr.	G	L	H	a	s	kg/100
RS RGB-PP-1-6	916.1000.106	-	36.0	27.0	20.0	1.00	1.330
RS RGB-PP-1-10	916.1000.110	G 1/8	36.0	27.0	20.0	1.00	1.230
RS RGB-PP-1-12	916.1000.112	-	36.0	27.0	20.0	1.00	1.130

Tiefe der Schellenkörper = 30 mm

Depth of clamp body = 30 mm

卡箍体的深度=30毫米

Lieferung nur in Einheitspackungen = Beutel à 25 Stk.

Delivery in packing units only = bags with 25 pcs.

以单位包装发货 = 25个/袋

d=Rohr außen-ø
d (")=Rohr außen-ø zoll
G=Rohr-Nennweite
S=Schellengröße

d=tube outside diameter
d (")=tube outside diameter inch
G=tube nominal width
S=size of clamp

d=管外径
d (")=管外径 英寸
G=公称管径
S=管夹尺寸

Rohrschellen

Tube clamps

管夹

Schellenkörper

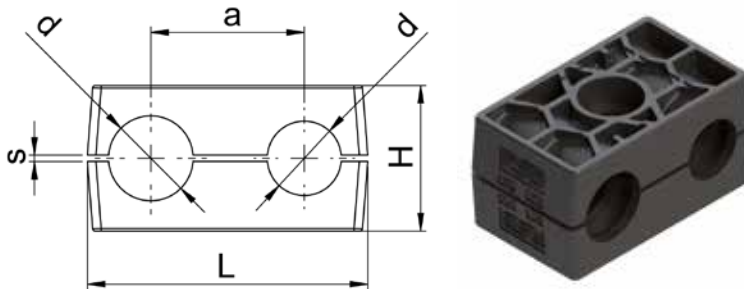
PA, Serie B (Zweiroherschellen)

Clamp body

PA, series B (twin-tube clamp)

管夹本体

PA, 系列 B (双耳卡箍)



RS RGB-PA

Type-S-d	Mat.-Nr.	G	L	H	a	s	kg/100
RS RGB-PA-1-6	916.2000.106	-	36.0	27.0	20.0	1.00	1.680
RS RGB-PA-1-10	916.2000.110	G 1/8	36.0	27.0	20.0	1.00	1.540
RS RGB-PA-2-15	916.2000.215	-	53.0	27.4	29.0	1.20	2.160
RS RGB-PA-2-18	916.2000.218	-	53.0	27.4	29.0	1.20	1.800
RS RGB-PA-4-28	916.2000.428	-	82.0	42.0	52.0	2.00	3.980
RS RGB-PA-5-35	916.2000.535	-	106.0	54.0	56.0	2.00	7.200

Tiefe der Schellenkörper = 30 mm

Depth of clamp body = 30 mm

卡箍体的深度=30毫米

Lieferung nur in Einheitspackungen = Beutel à 25 Stk.

Delivery in packing units only = bags with 25 pcs.

以单位包装发货 = 25个/袋

d=Rohr außen-ø
d (")=Rohr außen-ø zoll
G=Rohr-Nennweite
S=Schellengröße

d=tube outside diameter
d (")=tube outside diameter inch
G=tube nominal width
S=size of clamp

d=管外径
d (")=管外径 英寸
G=公称管径
S=管夹尺寸

Rohrschellen

Tube clamps

管夹

Schellenkörper

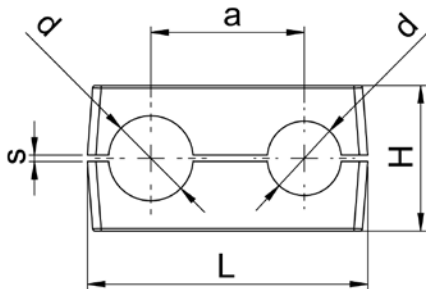
PA flammhemmend, Serie B (Zweirohrschellen)

Clamp body

PA flame retardant, series B (twin-tube clamp)

管夹本体

PA 阻燃, 系列 B (双耳卡箍)



RS RGB-PA F

Type-S-d	Mat.-Nr.	d (")	G	L	H	a	s	kg/100
RS RGB-PA-1-8 F	916.2000.108.F	5/16	-	36.0	27.0	20.0	1.00	1.540
RS RGB-PA-1-10 F	916.2000.110.F	-	G 1/8	36.0	27.0	20.0	1.00	1.540
RS RGB-PA-1-12 F	916.2000.112.F	-	-	36.0	27.0	20.0	1.00	1.600
RS RGB-PA-2-15 F	916.2000.215.F	-	-	53.0	27.4	29.0	1.20	2.160
RS RGB-PA-4-28 F	916.2000.428.F	-	-	82.0	42.0	52.0	2.00	3.980
RS RGB-PA-5-35 F	916.2000.535.F	-	-	106.0	54.0	56.0	2.00	7.200

Tiefe der Schellenkörper = 30 mm

Depth of clamp body = 30 mm

卡箍体的深度=30毫米

Lieferung nur in Einheitspackungen = Beutel à 25 Stk.

Delivery in packing units only = bags with 25 pcs.

以单位包装发货 = 25个/袋

d=Rohr außen- \varnothing
d (")=Rohr außen- \varnothing Zoll
G=Rohr-Nennweite
S=Schellengröße

d=tube outside diameter
d (")=tube outside diameter inch
G=tube nominal width
S=size of clamp

d=管外径
d (")=管外径 英寸
G=公称管径
S=管夹尺寸

Anschweisplatte kurz

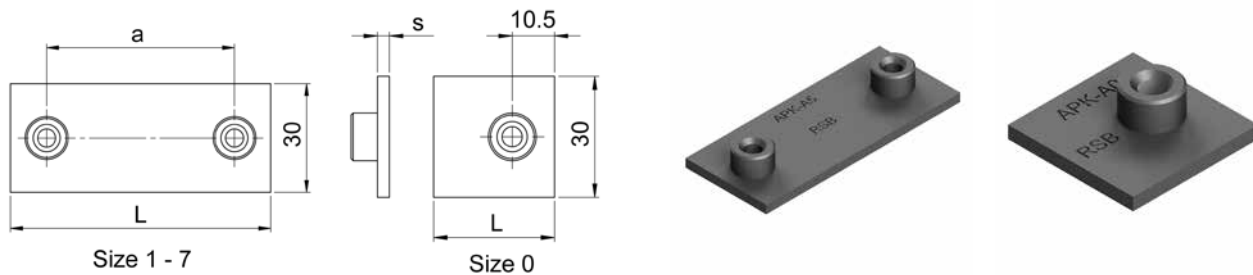
Stahl phosphatiert, Serie A

Weld-on plate short

steel phosphatized, series A

短焊接式底板

碳钢材料, 系列A



RS AKZ1A-SB

Type-S	Mat.-Nr.	L	a	s	kg/100
RS AKZ1A-SB-0	946.3108.000	30.0	0.0	3.00	2.400
RS AKZ1A-SB-1	946.3108.100	36.0	20.0	3.00	3.200
RS AKZ1A-SB-2	946.3108.200	42.0	26.0	3.00	3.600
RS AKZ1A-SB-3	946.3108.300	50.0	33.0	3.00	4.100
RS AKZ1A-SB-4	946.3108.400	59.0	40.0	3.00	4.800
RS AKZ1A-SB-5	946.3108.500	72.0	52.0	3.00	5.400
RS AKZ1A-SB-6	946.3108.600	88.0	66.0	3.00	6.000
RS AKZ1A-SB-7	946.3108.700	122.0	94.0	5.00	14.000

Anschweisplatte kurz

Edelstahl 1.4571/1.4401, Serie A

Weld-on plate short

stainless steel 1.4571/1.4401, series A

短焊接式底板

不锈钢 1.4571/1.4401, 系列 A

RS AKZ2A-E1

Type-S	Mat.-Nr.	L	a	s	kg/100
RS AKZ2A-E1-0	946.5118.000	30.0	0.0	3.00	2.200
RS AKZ2A-E1-1	946.5118.100	36.0	20.0	3.00	2.500
RS AKZ2A-E1-2	946.5118.200	42.0	26.0	3.00	2.900
RS AKZ2A-E1-3	946.5118.300	50.0	33.0	3.00	3.500
RS AKZ2A-E1-4	946.5118.400	59.0	40.0	3.00	4.000
RS AKZ2A-E1-5	946.5118.500	72.0	52.0	3.00	4.900
RS AKZ2A-E1-6	946.5118.600	88.0	66.0	3.00	6.300
RS AKZ2A-E1-7	946.5118.700	122.0	94.0	5.00	14.600

Lieferung nur in Einheitspackungen:
Größen 0 bis 6 = Beutel à 25 Stk.
Grösse 7 = Beutel à 10 Stk.

Delivery in packing units only:
Sizes 0 to 6 = Bags with 25 pcs.
Size 7 = Bags with 10 pcs.

以单位包装发货:
尺寸0至6 = 25个/袋
尺寸7 = 10个/袋

Rohrschellen

Tube clamps

管夹

Anschweisplatte kurz

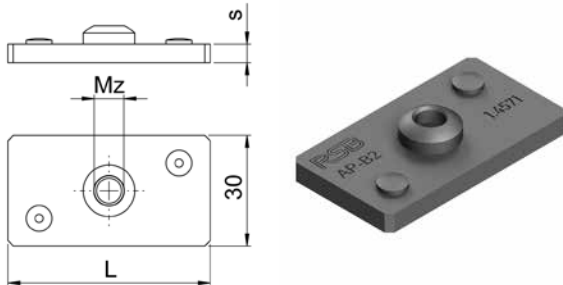
mit Verdrehsicherung, Edelstahl 1.4571/1.4401, Serie B

Weld-on plate short

with torsion lock, stainless steel 1.4571/1.4401, series B

短焊接式底板

不锈钢 1.4571/1.4401, 系列 B



RS AKZ3B-E1

Type-S	Mat.-Nr.	Mz	L	s	kg/100
RS AKZ3B-E1-1	956.5118.100	M6	37.0	3.00	2.620
RS AKZ3B-E1-2	956.5118.200	M8	55.0	5.00	6.200
RS AKZ3B-E1-3	956.5118.300	M8	70.0	5.00	7.900
RS AKZ3B-E1-4	956.5118.400	M8	85.0	5.00	9.800
RS AKZ3B-E1-5	956.5118.500	M8	110.0	5.00	12.600

Lieferung nur in Einheitspackungen = Beutel à 25 Stk.

Delivery in packing units only = bags with 25 pcs.

以单位包装发货 = 25个/袋

Rohrschellen

Tube clamps

管夹

Deckplatte

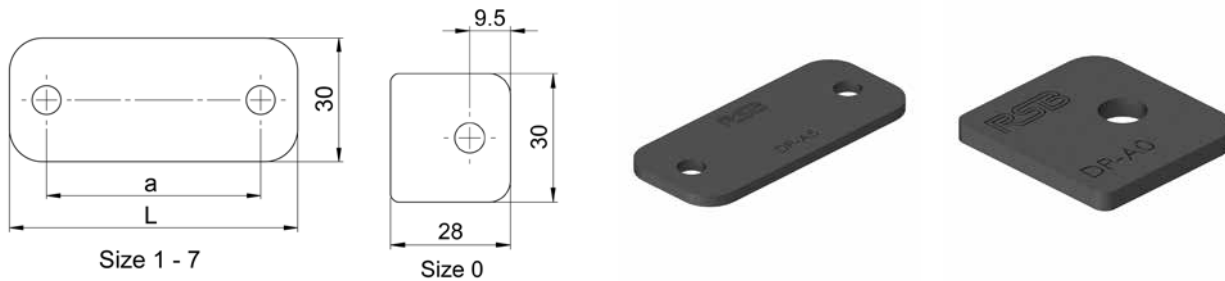
Stahl verzinkt, Serie A

Cover plate

zinc-plated steel, series A

上盖板

镀锌碳钢材料, 系列A



RS DPA-VZ

Type-S	Mat.-Nr.	L	a	kg/100
RS DPA-VZ-0	946.4130.000	28.0	0.0	1.700
RS DPA-VZ-1	946.4130.100	34.0	20.0	2.100
RS DPA-VZ-2	946.4130.200	40.0	26.0	2.500
RS DPA-VZ-3	946.4130.300	48.0	33.0	3.100
RS DPA-VZ-4	946.4130.400	57.0	40.0	3.700
RS DPA-VZ-5	946.4130.500	70.0	52.0	4.600
RS DPA-VZ-6	946.4130.600	86.0	66.0	5.700
RS DPA-VZ-7	946.4130.700	120.0	94.0	14.000

Deckplatte

Edelstahl 1.4571/1.4401, Serie A

Cover plate

stainless steel 1.4571/1.4401, series A

上盖板

不锈钢 1.4571/1.4401, 系列 A

RS DPA-E1

Type-S	Mat.-Nr.	L	a	kg/100
RS DPA-E1-0	946.5130.000	28.0	0.0	1.900
RS DPA-E1-1	946.5130.100	34.0	20.0	2.000
RS DPA-E1-2	946.5130.200	40.0	26.0	2.400
RS DPA-E1-3	946.5130.300	48.0	33.0	3.100
RS DPA-E1-4	946.5130.400	57.0	40.0	3.600
RS DPA-E1-5	946.5130.500	70.0	52.0	4.000
RS DPA-E1-6	946.5130.600	86.0	66.0	5.800
RS DPA-E1-7	946.5130.700	120.0	94.0	13.400

Lieferung nur in Einheitspackungen:
Größen 0 bis 6 = Beutel à 25 Stk.
Größe 7 = Beutel à 10 Stk.

Delivery in packing units only:
Sizes 0 to 6 = Bags with 25 pcs.
Size 7 = Bags with 10 pcs.

以单位包装发货:
尺寸0至6 = 25个/袋
尺寸7 = 10个/袋

Rohrschellen

Tube clamps

管夹

Deckplatte

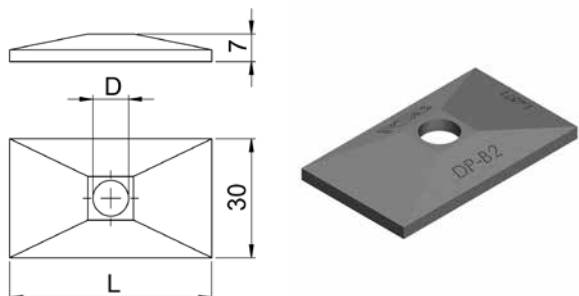
Edelstahl 1.4571/1.4401, Serie B

Cover plate

stainless steel 1.4571/1.4401, series B

上盖板

不锈钢 1.4571/1.4401, 系列 B



RS DPB-E1

Type-S	Mat.-Nr.	L	D	kg/100
RS DPB-E1-1	956.5130.100	34.0	7.0	2.300
RS DPB-E1-2	956.5130.200	51.0	9.0	3.400
RS DPB-E1-3	956.5130.300	64.0	9.0	4.400
RS DPB-E1-4	956.5130.400	78.0	9.0	5.300
RS DPB-E1-5	956.5130.500	102.0	9.0	7.200

Lieferung nur in Einheitspackungen = Beutel à 25 Stk.

Delivery in packing units only = bags with 25 pcs.

以单位包装发货 = 25个/袋

Rohrschellen

Tube clamps

管夹

Sechskantschraube

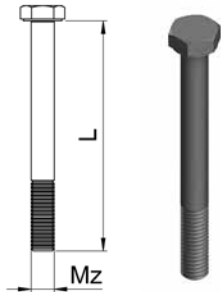
Stahl verzinkt, Serie A

Hexagon screw

zinc-plated steel, series A

六角紧固螺栓

镀锌碳钢材料, 系列A



RS SSA-VZ

Type-S	Mat.-Nr.	Mz	L	kg/100
RS SSA-VZ-0/1	946.4210.000	M6	30.0	0.800
RS SSA-VZ-2	946.4210.200	M6	35.0	0.900
RS SSA-VZ-3	946.4210.300	M6	40.0	1.000
RS SSA-VZ-4	946.4210.400	M6	45.0	1.200
RS SSA-VZ-5	946.4210.500	M6	60.0	1.400
RS SSA-VZ-6	946.4210.600	M6	70.0	1.800
RS SSA-VZ-7	946.4210.700	M6	100.0	1.900

Sechskantschraube

Edelstahl 1.4571/1.4401, Serie A

Hexagon screw

stainless steel 1.4571/1.4401, series A

六角紧固螺栓

不锈钢1.4571/1.4401, 系列A

RS SSA-E1

Type-S	Mat.-Nr.	Mz	L	kg/100
RS SSA-E1-0/1	946.5210.000	M6	30.0	0.800
RS SSA-E1-2	946.5210.200	M6	35.0	0.900
RS SSA-E1-3	946.5210.300	M6	40.0	1.000
RS SSA-E1-4	946.5210.400	M6	45.0	1.200
RS SSA-E1-5	946.5210.500	M6	60.0	1.500
RS SSA-E1-6	946.5210.600	M6	70.0	1.800
RS SSA-E1-7	946.5210.700	M6	100.0	2.000

Lieferung nur in Einheitspackungen:
Größen 0 bis 6 = Beutel à 50 Stk.
Größe 7 = Beutel à 20 Stk.

Delivery in packing units only:
Sizes 0 to 6 = Bags with 50 pcs.
Size 7 = Bags with 20 pcs.

以单位包装发货:
尺寸0至6 = 50个/袋
尺寸7 = 20个/袋

Rohrschellen

Tube clamps

管夹

Sechskantschraube

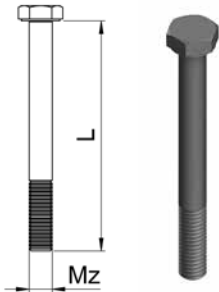
Edelstahl 1.4571/1.4401, Serie B

Hexagon screw

stainless steel 1.4571/1.4401, series B

六角紧固螺栓

不锈钢1.4571/1.4401, 系列B



RS SSB-E1

Type-S	Mat.-Nr.	Mz	L	kg/100
RS SSB-E1-1	956.5210.100	M6	35.0	0.900
RS SSB-E1-2	956.5210.200	M8	35.0	1.900
RS SSB-E1-3	956.5210.300	M8	45.0	2.300
RS SSB-E1-4	956.5210.400	M8	50.0	2.500
RS SSB-E1-5	956.5210.500	M8	60.0	2.900

Lieferung nur in Einheitspackungen:

Grösse 1 = Beutel à 50 Stk.

Grösse 2-5 = Beutel à 25 Stk.

Delivery in packing units only:

Size 1 = Bags with 50 pcs.

Size 2 - 5 = Bags with 25 pcs.

以单位包装发货:

尺寸1 = 50个/袋

尺寸2-5 = 25个/袋

Innensechskantschraube

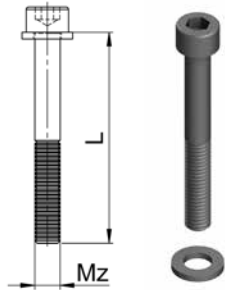
Stahl verzinkt, Serie A

Hexagon socket screw

zinc-plated steel, series A

内六角紧固螺栓

镀锌碳钢材料, 系列A



RS ISA-VZ

Type-S	Mat.-Nr.	Mz	L	kg/100
RS ISA-VZ-0/1	946.4220.000	M6	20.0	0.600
RS ISA-VZ-2	946.4220.200	M6	25.0	0.700
RS ISA-VZ-3	946.4220.300	M6	30.0	0.800
RS ISA-VZ-4	946.4220.400	M6	35.0	1.000
RS ISA-VZ-5	946.4220.500	M6	50.0	1.200
RS ISA-VZ-6	946.4220.600	M6	60.0	1.400
RS ISA-VZ-7	946.4220.700	M6	90.0	1.800

Innensechskantschraube

Edelstahl 1.4571/1.4401, Serie A

Hexagon socket screw

stainless steel 1.4571/1.4401, series A

内六角紧固螺栓

不锈钢1.4571/1.4401, 系列A

RS ISA-E1

Type-S	Mat.-Nr.	Mz	L	kg/100
RS ISA-E1-0/1	946.5220.000	M6	20.0	0.600
RS ISA-E1-2	946.5220.200	M6	25.0	0.700
RS ISA-E1-3	946.5220.300	M6	30.0	0.800
RS ISA-E1-4	946.5220.400	M6	35.0	1.000
RS ISA-E1-5	946.5220.500	M6	50.0	1.200
RS ISA-E1-6	946.5220.600	M6	60.0	1.400
RS ISA-E1-7	946.5220.700	M6	90.0	1.800

Lieferung nur in Einheitspackungen:
Größen 0 bis 6 = Beutel à 50 Stk.
Größe 7 = Beutel à 20 Stk.

Delivery in packing units only:
Sizes 0 to 6 = Bags with 50 pcs.
Size 7 = Bags with 20 pcs.

以单位包装发货:
尺寸0至6 = 50个/袋
尺寸7 = 20个/袋

Rohrschellen

Tube clamps

管夹

Innensechskantschraube

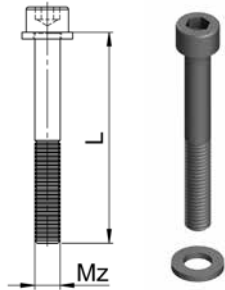
Edelstahl 1.4571/1.4401, Serie B

Hexagon socket screw

stainless steel 1.4571/1.4401, series B

内六角紧固螺栓

不锈钢1.4571/1.4401, 系列B



RS ISB-E1

Type-S	Mat.-Nr.	Mz	L	kg/100
RS ISB-E1-1	956.5220.100	M6	35.0	1.100
RS ISB-E1-2	956.5220.200	M8	35.0	1.800
RS ISB-E1-3	956.5220.300	M8	45.0	2.200
RS ISB-E1-4	956.5220.400	M8	50.0	2.900
RS ISB-E1-5	956.5220.500	M8	60.0	3.300

Lieferung nur in Einheitspackungen:

Grösse 1 = Beutel à 50 Stk.

Grösse 2-5 = Beutel à 25 Stk.

Delivery in packing units only:

Size 1 = Bags with 50 pcs.

Size 2 - 5 = Bags with 25 pcs.

以单位包装发货:

尺寸1 = 50个/袋

尺寸2-5 = 25个/袋

Rohrschellen

Tube clamps

管夹

Aufbauschraube

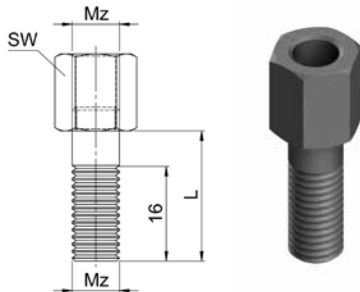
Edelstahl 1.4571/14401, Serie A

Stacking screw

stainless steel 1.4571/14401, serie A

装配螺栓

不锈钢 1.4571/1.4401, 系列 A



RS ASA-E1

Type-S	Mat.-Nr.	Mz	SW	L	kg/100
RS ASA-E1-0/1	946.5240.000	M6	11	20.0	1.300
RS ASA-E1-2	946.5240.200	M6	11	25.0	1.300
RS ASA-E1-3	946.5240.300	M6	11	28.0	1.450
RS ASA-E1-4	946.5240.400	M6	11	34.0	1.600
RS ASA-E1-5	946.5240.500	M6	11	50.0	2.000

Lieferung nur in Einheitspackungen = Beutel à 50 Stk.

Delivery in packing units only = bags with 50 pcs.

以单位包装发货 = 50个/袋

Rohrschellen

Tube clamps

管夹

Tragschiene

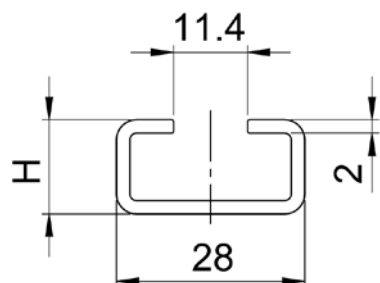
Stahl blank, Serien A/B

Mounting rail

steel, series A/B

支撑轨

碳钢, 系列A/B



RS TS-SB

Type	Mat.-Nr.	L	H	kg/m
RS TS11A-SB-1m	946.4140.111	1000.0	11.0	0.866

Tragschiene

Edelstahl 1.4571/1.4401, Serien A/B

Mounting rail

stainless steel 1.4571/1.4401, series A/B

支撑轨

不锈钢 1.4571/1.4401, 系列 A/B

RS TS-E1

Type	Mat.-Nr.	L	H	kg/m
RS TS11A-E1-1m	946.5140.111	1000.0	11.0	0.862

Rohrschellen

Tube clamps

管夹

Tragschienenmutter

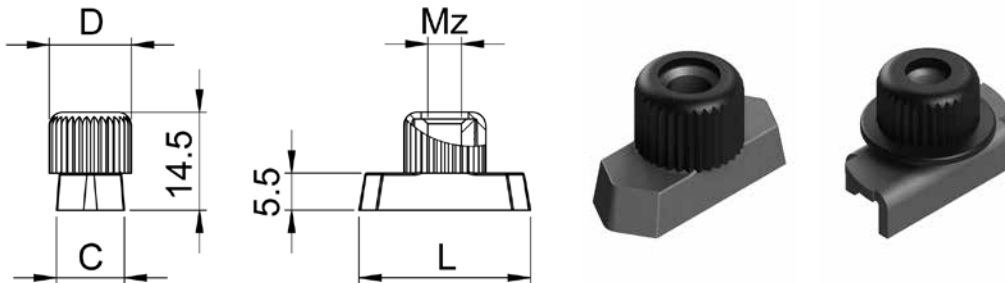
Stahl verzinkt, Serie A

Rail nut

zinc-plated steel, series A

支撑导轨螺母

镀锌碳钢材料, 系列 A



RS TMA-VZ/TMVA-VZ

Type	Mat.-Nr.	L	C	D	Mz	kg/100
RS TMA-VZ	946.4160.000	25.4	10.4	12.0	M6	1.200
RS TMVA-VZ	946.4170.000	24.9	10.5	12.0	M6	0.700

Tragschienenmutter

Edelstahl 1.4571/1.4401, Serie A

Rail nut

stainless steel 1.4571/1.4401, series A

支撑导轨螺母

不锈钢1.4571/1.4401, 系列A

RS TMA-E1/TMVA-E1

Type	Mat.-Nr.	L	C	D	Mz	kg/100
RS TMA-E1	946.5160.000	25.4	10.4	12.0	M6	1.508
RS TMVA-E1	946.5170.000	24.9	10.5	12.0	M6	0.940

Typ TMVA mit Verlusicherung.

Der grosse Flansch der Gummikappe verhindert, dass die Tragschienenmutter während der Montage in die Schiene fällt, und hat zusätzlich eine schall- und vibrationsdämmende Funktion. Dadurch ist das System schnell und einfach zu montieren und zu justieren, auch bei vertikaler Installation.

Lieferung nur in Einheitspackungen à 50 Stk.

Type TMVA with loss protection.

The large flange of the rubber cap prevents the rail nut from falling into the rail during installation and acts also to absorb impacts and vibrations. This makes the system quick and easy to install and adjust, even in a vertical installation.

Delivery in packing units of 50 pcs. only

TMVA 型配有防掉落机构。

此型号的导轨螺母配有的橡胶垫片是具有比较大的凸缘, 可以防止在安装过程中轨道螺母不慎掉入轨道中, 这样的设计也可以充分吸收撞击和振动, 使整个系统可以快速和简单的安装和调整, 即使在垂直安装过程中。

以单位包装每50个发货。

Rohrschellen

Tube clamps

管夹

Tragschienenmutter

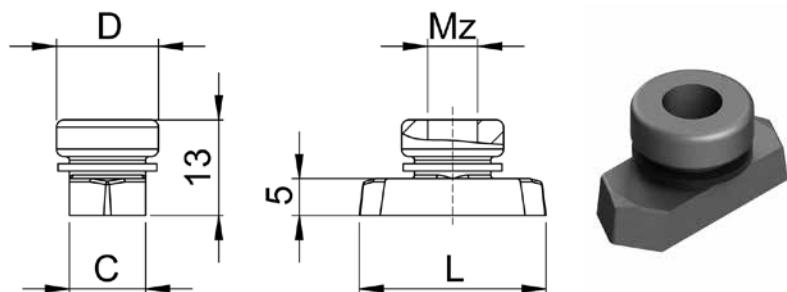
Edelstahl 1.4571/1.4401, Serie B

Rail nut

stainless steel 1.4571/1.4401, series B

支撑导轨螺母

不锈钢1.4571/1.4401, 系列B



RS TMB-E1

Type	Mat.-Nr.	L	C	D	Mz	kg/100
RS TMB-E1	956.5160.000	25.4	10.4	14.0	M8	1.300

Passend für Grösse 2 - 5. Lieferung in Einheitspackungen à 25 Stk.
Für Grösse 1 verwenden Sie bitte die Tragschienenmutter der Serie A.

Suitable for size 2 - 5. Delivery in packing units of 25 pcs.
For size 1 please use rail nut of series A.

适用于尺寸2-5, 以单位包装每25个发货。
尺寸1请使用A系列支撑导轨螺母

Rohrschellen

Tube clamps

管夹

Montagemöglichkeiten

Installation Options

安装方式

1. Montage auf Anschweißplatten

Die Anschweißplatten auf einer mit der Belastung abgestimmten Unterlage anschweißen. Hierbei ist auf die Ausrichtung der Schelle zu achten.

Die untere Schellenhälfte auf die Anschweißplatte klemmen, das Rohr einlegen, die zweite Schellenhälfte aufsetzen und mit den Schrauben festziehen. Auf die Vorspannung achten; Schellenhälften dürfen sich nach der Montage nicht berühren.

Nicht mit aufgesetzter Kunststoff-Schelle schweißen!

2. Montage auf Tragschienen

Die Tragschienen werden in Stücken zu 1 m geliefert; andere Längen auf Anfrage.

Die Tragschiene anschweißen, Tragschienenmutter in die Schiene einführen und bis zum Anschlag drehen.

Die untere Schellenhälfte auf die Tragschienenmutter aufklemmen, das Rohr einlegen, die zweite Schellenhälfte aufsetzen und mit den Schrauben festziehen. Vor dem Festziehen der Schrauben ist eine Positionierung der Schelle möglich. Auf die Vorspannung achten; Schellenhälften dürfen sich nach der Montage nicht berühren.

1. Installation on weld-on plates

Weld the weld-on plates to a base suitable for the load. Here it is important to make sure the clamp is properly aligned.

Fasten the lower half of the clamp to the weld-on plate, insert the tube, set the second half of the clamp in place, and use screws to tighten the clamp. Pay attention to the pretension; clamp halves should not be touching after installation.

Do not weld with plastic clamps in place!

2. Installation on mounting rails

The mounting rails are delivered in pieces of 1 m in length, other lengths available on request.

Weld the mounting rail, place the rail nuts in the rail and turn until they stop.

Fasten the lower half of the clamp to the rail nuts, insert the tube, set the second half of the clamp in place, and use screws to tighten the clamp. The clamp can be positioned before the screws are tightened. Pay attention to the pretension; clamp halves should not be touching after installation.

1. 安装于焊接板上

将焊接板焊接到与负荷适配的基座上。操作时要注意管夹的方向。

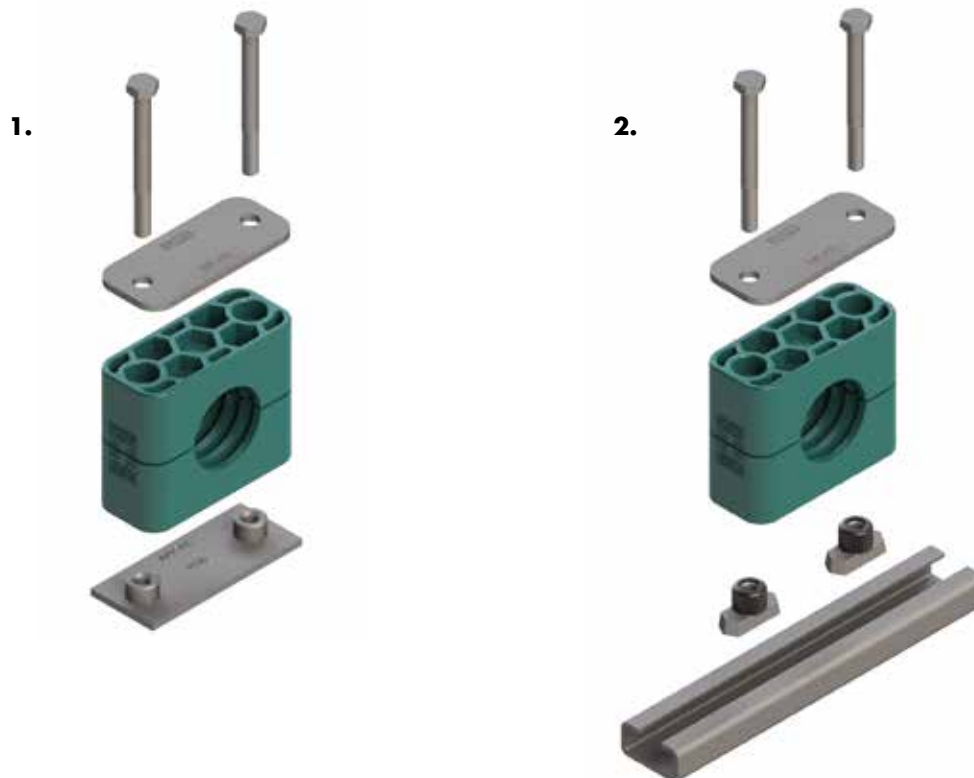
将下半管夹卡到焊接板上，将管路嵌入，再将第二半管夹放上，然后用螺栓锁紧。注意预紧情况（安装后上下管夹不得相互触碰）。不要带着塑料管夹焊接！

2. 安装到导轨上

导轨的供货长度为 1 米，其他长度请咨询。

将导轨焊接上或使用固定架固定。支撑导轨螺母导入导轨中并旋转到底。

将下半管夹卡到支撑导轨螺母上，将管路嵌入，再将第二半管夹放上，然后用螺栓锁紧。锁紧螺栓前可为管夹定位。注意预紧情况（安装后上下管夹不得相互触碰）。



Hinweis: Beim Einsatz von Innensechskantschrauben werden keine Deckplatten verwendet. Die Innensechskantschrauben liegen in der Schellenhälfte versenkt.

Note: When using hexagon socket screws no cover plates are used. The hexagon socket screws are countersunk in the clamp body.

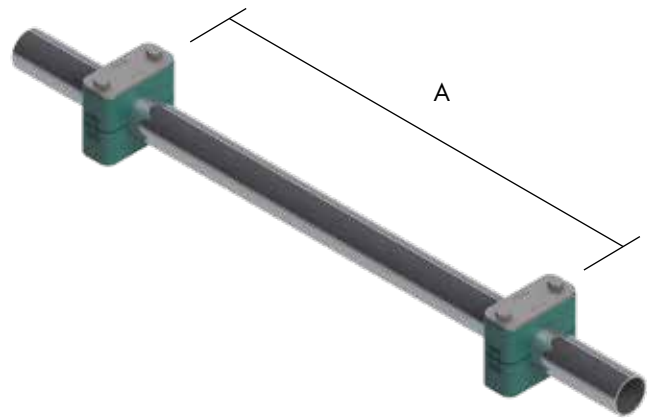
注意: 使用内六角紧固螺栓时无需使用上盖板。内六角紧固螺栓应装入管夹本体的埋头孔内。

Rohrschellen Tube clamps 管夹

**Montage-
möglichkeiten** **Installation Options** **安装方式**

Empfohlener Schellenabstand **Recommended clamp spacing** 推荐的管夹间距

Rohraußendurchmesser / External diameter of tube / 管外径 (mm)	Schellenabstand / Clamp spacing / 管夹间距 A (m)
6.0 - 12.7	1.0
12.7 - 22.0	1.2
22.0 - 32.0	1.5
32.0 - 38.0	2.0
38.0 - 57.0	2.7
57.0 - 75.0	3.0
75.0 - 76.1	3.5



Rohrbogenmontage

Rohrbögen sind unmittelbar vor und hinter dem Bogen mit Rohrschellen zu befestigen.

Tube elbow installation

Tube elbows should be fastened with tube clamps directly before and after the bend.

弯管安装

直接在弯曲部分的前方和后方用管夹将弯管固定。



Rohrschellen Tube clamps 管夹

Technische Informationen Technical information 技术信息

Schraubenanzugsmomente und axiale Rohrrhaltekräfte

Die angegebenen Schraubenanzugsmomente und axialen Rohrrhaltekräfte beziehen sich auf die jeweilige Montageart. Die axiale Rohrrhaltekraft (gemäß DIN 3015 Teil 10) ist ein Mittelwert, ermittelt aus drei Versuchen bei +23°C mit einem Stahlrohr nach DIN 2448 aus St 37, bei dem Haftreibung vorausgesetzt wird. Bei Belastung der Schelle in axialer Rohrrichtung mit der angegebenen Prüfkraft (F) gleitet das Rohr in der Schelle nicht.

Screw tightening torques and axial tube holding power

The specified screw tightening torques and axial tube holding power are based on installation as mentioned. The axial tube holding power (pursuant to DIN 3015, Part 10) is a mean value, determined from three tests at +23°C with a steel tube according to DIN 2448 made of St 37, where static friction is provided. The tube will not slide in the clamp when force is applied to the clamp in the axial tube direction at the specified test load (F).

螺栓拧紧力矩和轴向管夹持力

给出的螺栓拧紧力矩和轴向管夹持力涉及使用盖板和 ISO 4014/4017 (DIN 931/933) 外六角螺栓的安装操作。轴向管夹持力 (参考 DIN 3015 第 10 部分) 为平均值, 是在静摩擦条件下以符合 DIN 2448 要求的 St 37 钢管在 +23°C 情况下经过三次试验得出的。当 RSB-管夹在管轴向上承受负荷时, 在给定的测试作用力 (F) 作用下无法将管路导入管夹。

1. Montage mit Sechskantschrauben und Deckplatten nach ISO 4014/4017 (DIN 931/933)

1. Installation with hexagon screws and cover plates according to ISO 4014/4017 (DIN 931/933)

1. 遵循ISO 4014/4017 (DIN 931/933)标准, 装配带外六角紧固螺栓和上盖板

Rohrschellen Serie A, DIN 3015-1

Tube clamps serie A, DIN 3015-1

管夹 系列A, DIN 3015-1

Größe Size 规格	Befestigungsschraube Retaining screw 紧固螺栓	Anzugsdrehmoment Tightening torque 螺栓拧紧力矩 (Nm)	PP		PA		Aluminium / 铝	
			Rohrrhaltekraft Tube holding power 管夹持力 F (kN)	Anzugsdrehmoment Tightening torque 螺栓拧紧力矩 (Nm)	Rohrrhaltekraft Tube holding power 管夹持力 F (kN)	Anzugsdrehmoment Tightening torque 螺栓拧紧力矩 (Nm)	Rohrrhaltekraft Tube holding power 管夹持力 F (kN)	
0	M6	8	0.6	10	0.6	12	3.5	
1		8	1.1	10	0.7	12	4.2	
2		8	1.2	10	0.8	12	4.3	
3		8	1.4	10	1.6	12	4.8	
4		8	1.5	10	1.7	12	5.0	
5		8	1.9	10	2.0	12	7.3	
6		8	2.0	10	2.5	12	8.9	
7		8	2.3	10	3.2			

Rohrschellen Serie B, DIN 3015-3

Tube clamps serie B, DIN 3015-3

管夹 系列B, DIN 3015-3

Größe Size 规格	Befestigungsschraube Retaining screw 紧固螺栓	Anzugsdrehmoment Tightening torque 螺栓拧紧力矩 (Nm)	PP		PA	
			Rohrrhaltekraft Tube holding power 管夹持力 F (kN)	Anzugsdrehmoment Tightening torque 螺栓拧紧力矩 (Nm)	Rohrrhaltekraft Tube holding power 管夹持力 F (kN)	Anzugsdrehmoment Tightening torque 螺栓拧紧力矩 (Nm)
1	M6	5	0.9	6	0.9	
2		12	2.1	12	2.2	
3	M8	12	1.9	12	2.0	
4		12	2.7	12	2.9	
5		8	1.7	8	2.5	

Rohrschellen Tube clamps 管夹

Technische Informationen Technical information 技术信息

2. Montage mit Innensechskantschrauben und ohne Deckplatten nach ISO 4762 2. Installation with hexagon socket screws and without cover plates according to ISO 4762 2. 遵循ISO 4762标准, 装配带内六角紧固螺栓, 无上盖板

Rohrschellen Serie A, DIN 3015-1 Tube clamps serie A, DIN 3015-1 管夹 系列A, DIN 3015-1

Größe Size 规格	Befestigungsschraube Retaining screw 紧固螺栓	PP		PA		Aluminium / 铝	
		Anzugsdrehmoment Tightening torque 螺栓拧紧力矩 (Nm)	Rohrhaltekraft Tube holding power 管夹持力 F (kN)	Anzugsdrehmoment Tightening torque 螺栓拧紧力矩 (Nm)	Rohrhaltekraft Tube holding power 管夹持力 F (kN)	Anzugsdrehmoment Tightening torque 螺栓拧紧力矩 (Nm)	Rohrhaltekraft Tube holding power 管夹持力 F (kN)
0	M6	auf Anfrage / on request / bajo petición					
1		2.0	0.45	2.5	0.55	12	4.2
2		2.0	0.85	2.5	0.95	12	4.3
3		2.0	0.60	2.5	0.65	12	4.8
4		2.5	0.85	3.5	1.05	12	5.0
5		2.5	1.30	3.5	1.40	12	7.3
6		2.5	1.05	3.5	1.15	12	8.9
7		auf Anfrage / on request / bajo petición					

Rohrschellen Serie B, DIN 3015-3 Tube clamps serie B, DIN 3015-3 管夹 系列B, DIN 3015-3

Größe Size 规格	Befestigungsschraube Retaining screw 紧固螺栓	Anzugsdrehmoment Tightening torque 螺栓拧紧力矩 (Nm)	PP		PA	
			Rohrhaltekraft Tube holding power 管夹持力 F (kN)	Anzugsdrehmoment Tightening torque 螺栓拧紧力矩 (Nm)	Rohrhaltekraft Tube holding power 管夹持力 F (kN)	Anzugsdrehmoment Tightening torque 螺栓拧紧力矩 (Nm)
1	M6	1.5	0.25	2.5	0.30	
2	M8	2.0	0.50	4.5	1.05	
3		2.5	0.70	5.5	1.45	
4		3.0	0.75	7.5	2.15	
5		3.5	1.25	8.0	2.80	